



交易前先自選合約

添加自選合約

選交易所



芝加哥CBOT

選擇交易所

港交所HKEX

芝加哥CBOT

芝加哥CME

紐約COMEX

合約名稱

最新

漲跌

成交

合約代碼

昨結

漲幅

微型E-迷你道指2406

MYM2406 (M)

微型E-迷你道指2409

MYM2409

微型E-迷你道指指數

MYM\_INDEX

微型E-迷你道指主力

MYM\_MAIN

微型E-迷你道指近月

MYM\_NEARBY



返回



自選



行情



交易



交易

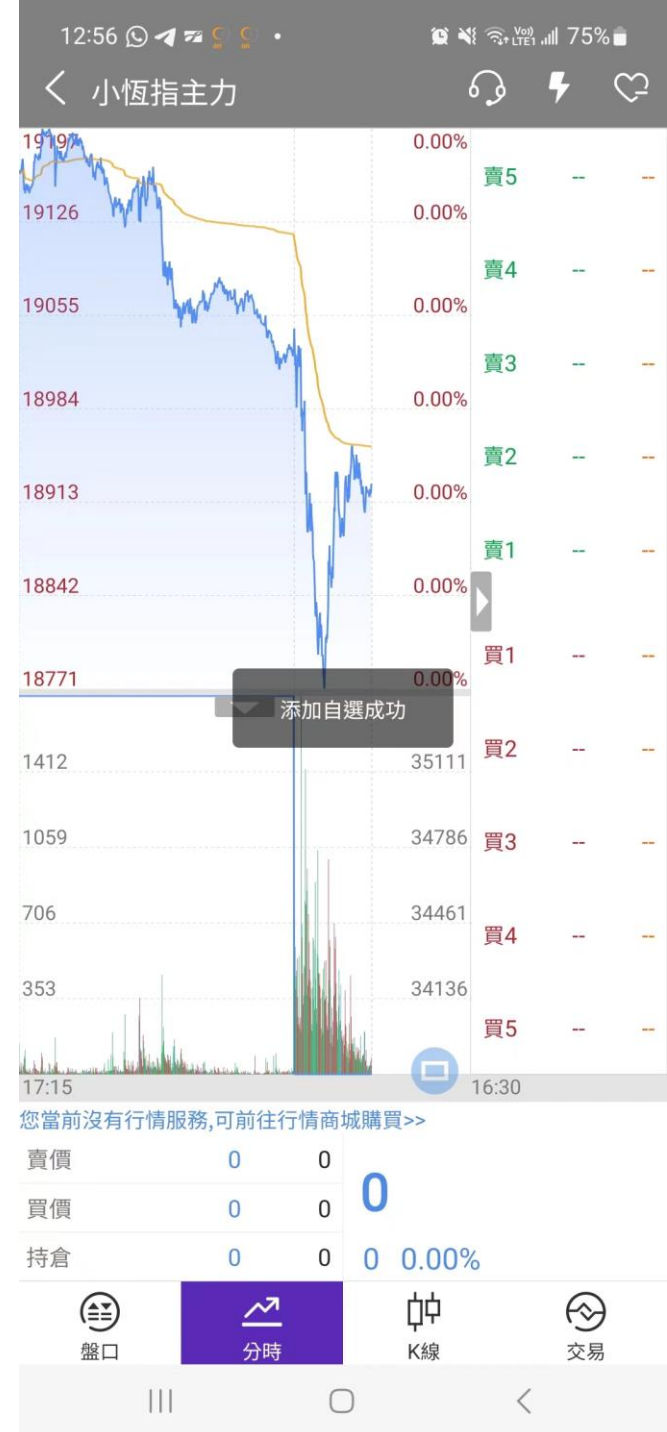
13:57 港交所HKEX

合約名稱	最新	漲跌	成交
合約代碼	昨結	漲幅	持倉
恆指2409 HSI2409	--	--	--
恒生科技指數2405 HTI2405 (M)	--	--	--
恒生科技指數2406 HTI2406	--	--	--
恒生科技指數2407 HTI2407	--	--	--
恒生科技指數2408 HTI2408	--	--	--
恒生科技指數2409 HTI2409	--	--	--
恒生科技指數主力 HTI_MAIN	--	--	--
小恆指主力 MHI_MAIN	--	--	--
小恆指2405 MHI2405 (M)	--	--	--
小恆指2406 MHI2406	--	--	--
小恆指2409	--	--	--

恆指 恒生科技指數 小恆指 H股指 小H股指

返回 自選 行情 交易

自選合約



12:56 75%

自選

合約名稱	最新	漲跌	成交
合約代碼	昨結	漲幅	持倉
微型E-迷你道指主力 MYM_MAIN	--	--	--
微型E-納斯達克100主力 MNQ_MAIN	--	--	--
微型E-迷你標普500主力 MES_MAIN	--	--	--
澳元主力 AD_MAIN	--	--	--
英鎊主力 BP_MAIN	--	--	--
歐元主力 EC_MAIN	--	--	--
日元主力 JY_MAIN	--	--	--
微黃金主力 MGC_MAIN	--	--	--
小恆指2405 MHI2405 (M)	--	--	--
小恆指主力 MHI_MAIN	--	--	--

返回 自選 行情 交易

自選合約進行交易

添加成功

13:45 64%

交易

權益: 0.00 可用: 0.00 盈虧: 0.00%

最新 -- 買價 -- 賣價 --  
現手 -- 買量 -- 賣量 --

自選合約 手數 價格

選擇自選合約 0 0

0 買多 0 賣空

持倉 掛單 委托 成交

合約號	合約名稱	多空	手數	可用
	微型E-迷你標普500主力			
	澳元主力			
	英鎊主力			
	歐元主力			
	日元主力			
	微黃金主力			
	小恆指2405 (M)			
	小恆指主力			

返回 自選 行情 交易

13:45 64%

交易

權益: 0.00 可用: 0.00 盈虧: 0.00%

最新 0 買價 0 賣價 0  
現手 0 買量 0 賣量 0

自選合約

小恆指2405 T+1

手數 1 價格 對手價

初始保證金 14,603.00

0 買 0 賣

持倉 掛單 委托 成交

合約號	合約名稱	多空	手數	可用
	微型E-迷你標普500主力			
	澳元主力			
	英鎊主力			
	歐元主力			
	日元主力			
	微黃金主力			
	小恆指2405 (M)			
	小恆指主力			

返回 自選 行情 交易